

El género Mycena y afines

MIQUEL ÀNGEL PÉREZ-DE-GREGORIO CAPELLA

Associació Micològica Joaquim Codina

GIRONA



II CONGRESO ANDALUZ DE MICOLOGÍA

Cádiz, 1 de diciembre de 2023

Clase: **AGARICOMICETOS**

Orden: **Agaricales**

Grupo cladístico o suborden: **Tricolomatoides**

Familia: **Micenaceas:**

Géneros: ***Mycena*, *Panellus*, *Resinomycena*.**



Marasmioides

Cifelaceas: *Baeospora*, *Chondrostereum*, ***Hemimycena*, *Mycenella*.**

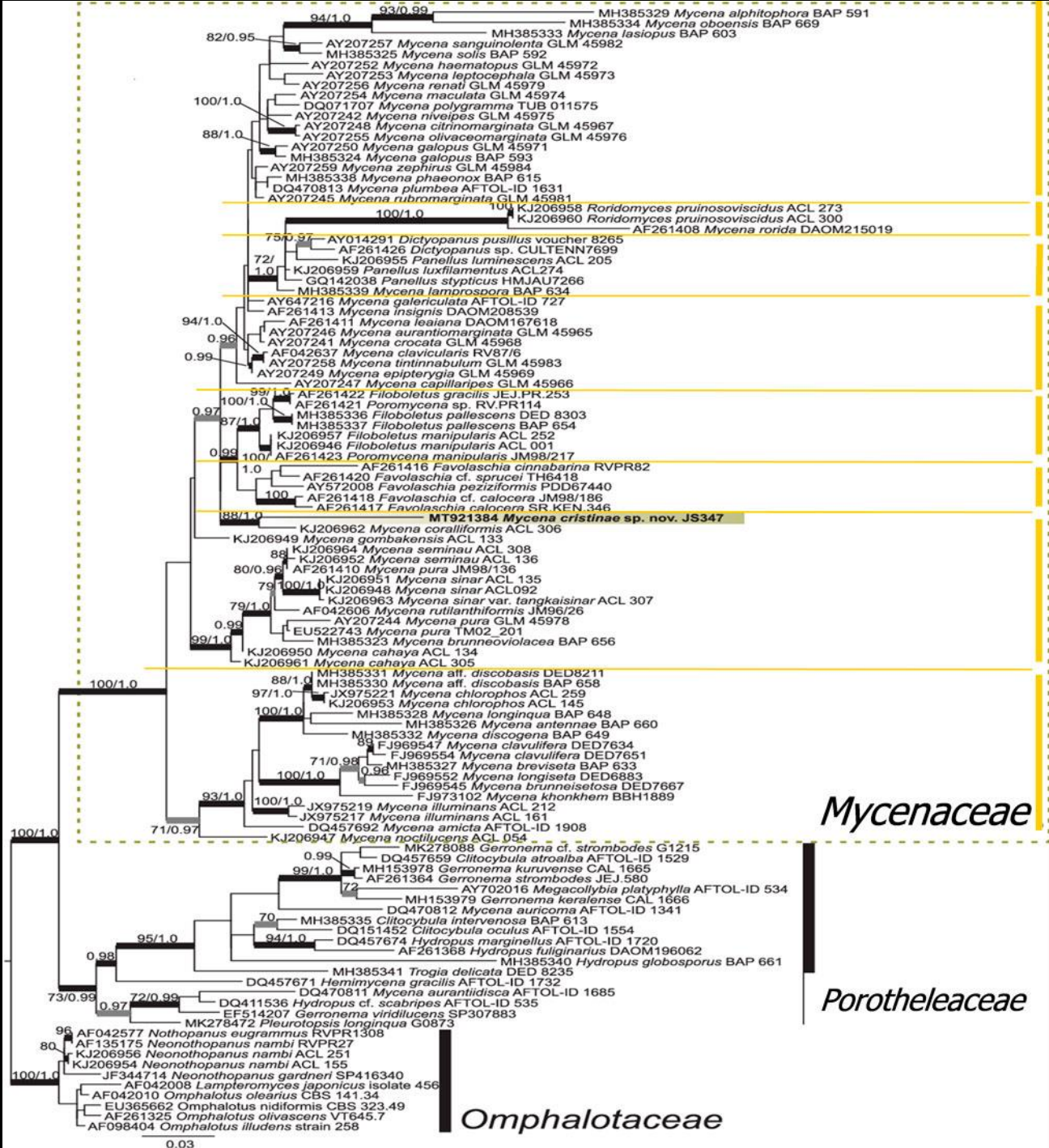
Hidropaceas: *Clitocybula*, *Gerronema*, ***Hydropus*, *Megacollybia*.**

Marasmiaceas: *Chaetocalathus*, *Crinipellis*, *Marasmius*.

Omfalotaceas: *Gymnopus*, *Lentinula*, *Marasmiellus*, *Mycetinis*, *Omphalotus*, *Rhodocollybia*, *Setulipes*.

Pluteoides

Pluteiini: *Melanconium*, ***Dalmanella*, *Pluteus*, *Volvariella*.**



Mycena s. l.

Roridomyces

Dictyopanus / *Panellus*

Mycena s. str.

Filoboletus / *Poromyces*

Favolaschia

Mycena s. l. / *Prunulus*

Mycena s. l. / *Basidopus*

Mycenaceae

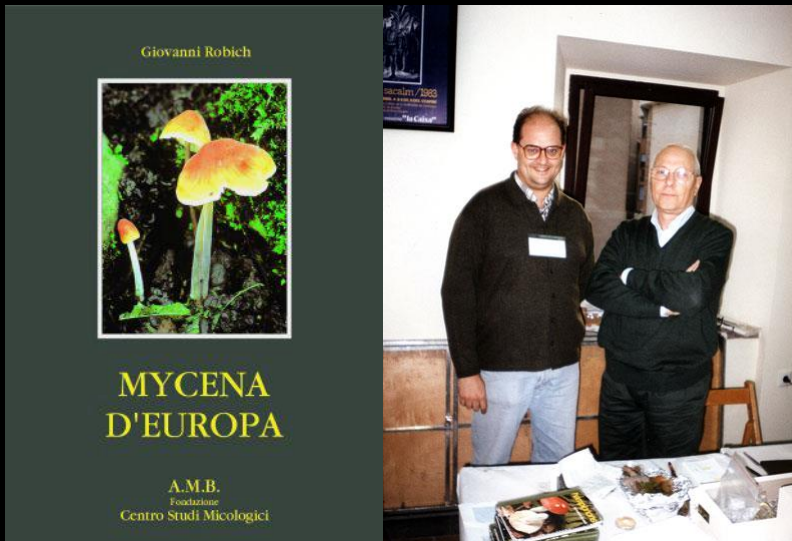
Porotheleaceae

Omphalotaceae

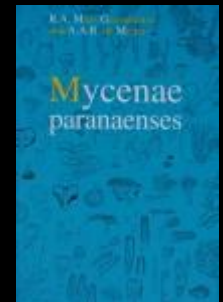
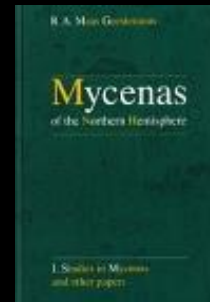
Fig. 4 - Best-scored Maximum Likelihood tree (Tree Length = TL : 2 319078) of the first step of the I-SIL-based phylogenetic analyses. Strongly

MYCENA (Pers.) Roussel

Esporóforos generalmente pequeños, gráciles, con sombreros + ó - **campanulados**-convexos de jóvenes, raramente son ligeramente deprimidos-umbilicados, generalmente **estriados por transparencia** en tiempo húmedo, margen nunca involuto de jóvenes. Láminas de ascendentes a largamente adnatas o ligeramente arqueadas o decurrentes. Esporada **blanca**. Esporas **lisas**, amiloïdes o no. Generalmente con **cistidios**, a menudo **particulares**. Reacciones microquímicas especiales (p.e.: trama vinosa con el yodo). Hay unas **2.000 especies** a nivel mundial.



Giovanni Robich



Maas Geesteranus

Robert Kühner

Giovanni Robich



MYCENA D'EUROPA

Volume 2

A.M.B.
Fondazione
Centro Studi Micologici

The genus *Mycena* s.l.

by Arne Aronsen & Thomas Læssøe



FUNGI OF NORTHERN EUROPE – VOL. 5



HEMIMYCENA Singer

Colores pálidos. Esporas no amiloides



H. conidiogena Vila, Moreau & Pérez-De-Gregorio



H. tortuosa (P. D. Orton) Redhead



H. mairei (J.-E. Gilbert) Singer

MYCENELLA (J. E. Lange) Singer

Revestimiento muy pruinoso. Microscopía particular



Mycenella bryophila (Vogolino) Singer

HYDROPUS Kühner ex Singer

Intermediario hacia las *Mycenaceae*. Tropical



Hydropus floccipes (Fr.)
Singer



f. *luteipes* (A. Ortega et Zea) Pérez-De-Gregorio

RESINOMYCENA Redhead & Singer Muy pruinosas

DELICATULA Fayod Láminas pliciformes



Delicatula integrella (Pers.) Fayod

Resinomyцена saccharifera (Berk. & Broome) Redhead

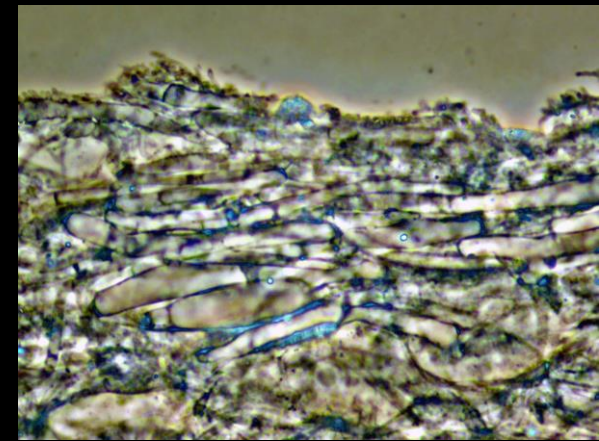
INTRODUCCIÓN



Protomyrcena electra



Arista laminar de
M. rubromarginata



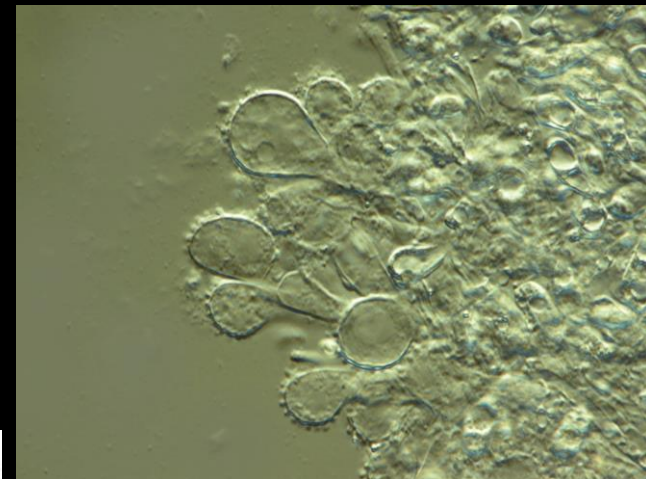
Pileipellis de *M. filipes*



Base de *M. bulbosa*



Arista de *M. purpureofusca*



Queilocistidios de
M. filipes

Sección *Sacchariferae* Kühn. ex Sing.



M. adscendens (Lasch) Maas G.
(=*M. tenerrima* (Berk.) Sacc.)



M. corynephora Maas G.

Sección *Basipedes* (Fr.) Quél.



M. stylobates (Pers.) P. Kumm.

Sección *Amictae* A. H. Smith ex Maas G.



M. amicta (Fr.) Qué. (= *M. calorhiza* Bres.)



Sección *Supinae*
Konr. & Maubl.

M. meliigena (Berk. & Cooke) Sacc.
(= *M. corticola* ss Kühner)



M. pseudocorticola Kühn.

Sección *Filipedes*
(Fr.) Quél.
(I)



M. flavescens Velen.

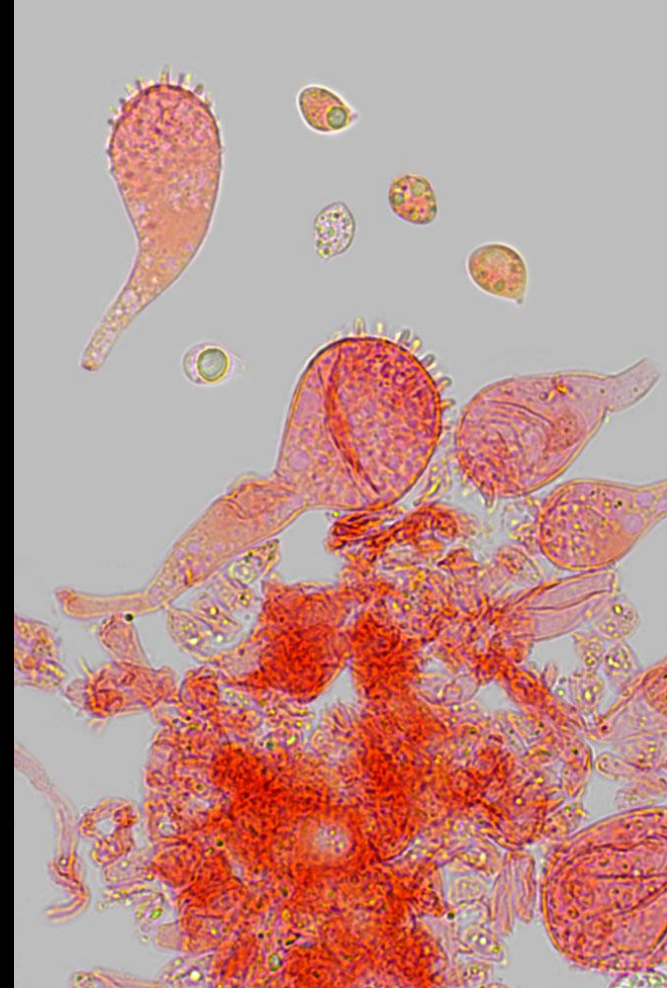


M. arcangeliana Bres.
(= *M. oortiana* Kühn. ex Hora)
(= *M. olivascens* Quél.)

Sección *Filipedes* (Fr.) Quél. (II)



M. metata (Secr. ex Fr.) P. Kumm.
(= *M. phyllogena* (Pers.) Sing.;
(= *M. vitrea* var. *tenella* ss. Kühn.)



Queilocistidios & esporas

Sección *Mycena* Maas G. (I)



M. galericulata (Scop). Gray



M. romagnesianae Maas G.
(= *M. rugulosiceps* sensu Romagn.)

Sección *Mycena* Maas G. (II)



M. inclinata (Fr.) Quél.



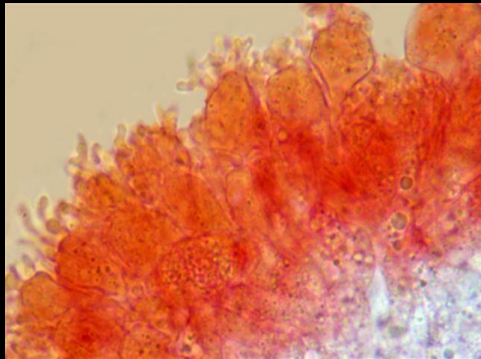
Sección *Mycena* Maas G. (III)



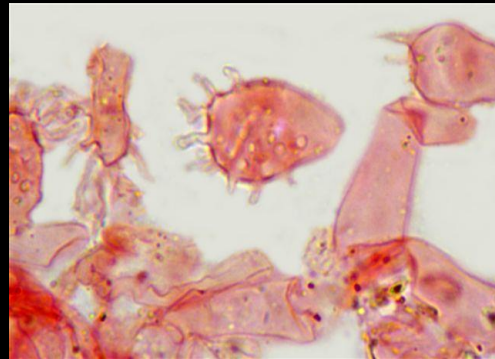
Cutícula



Hifas del pie



Queilocistidios



M. indikensis Pérez-De-Gregorio & Robich

Sección *Luculentae* Maas G.
SubSección *Elegantes* Sing. ex Maas G.



M. aurantiomarginata (Fr.) Qué.

Sección *Luculentae* Maas G.
SubSección *Rosellae* Sing. ex Maas G.

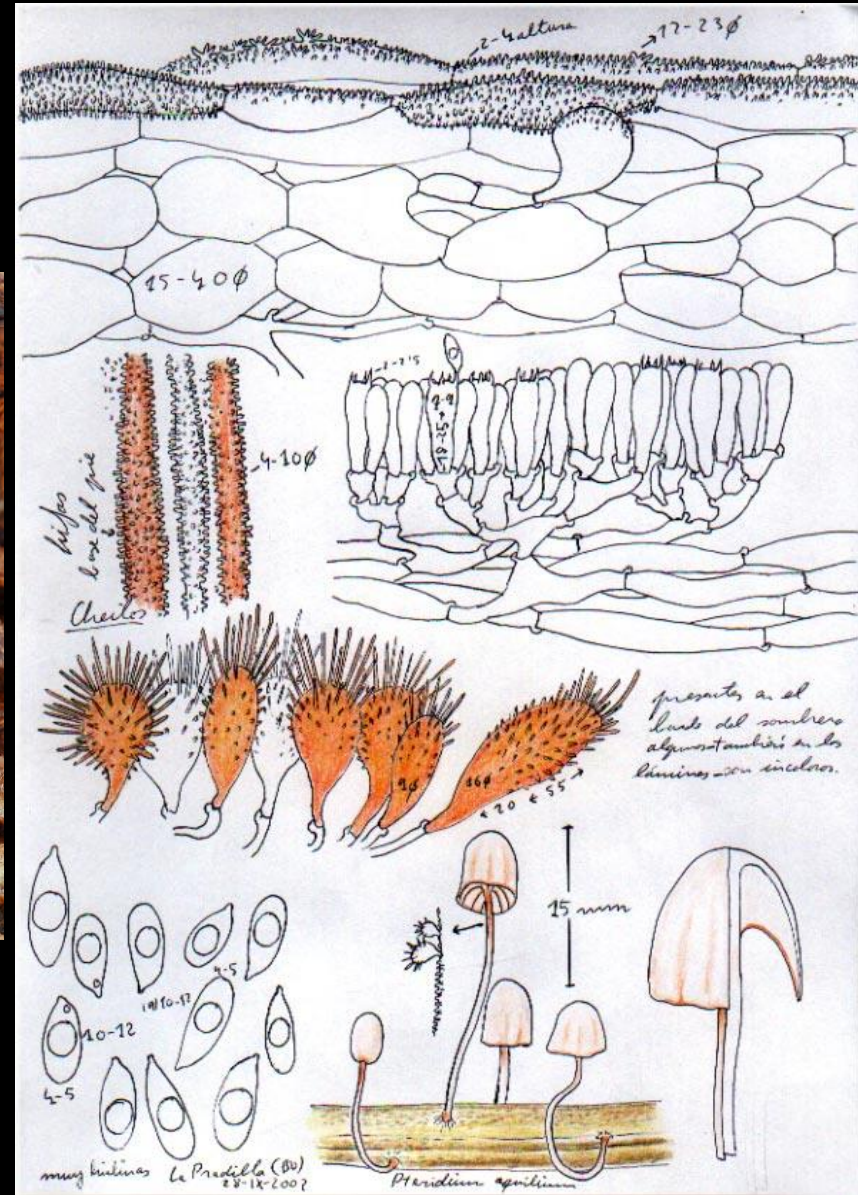
M. rosella (Fr.) P. Kumm.
(*M. strobilina* ss. Rea)



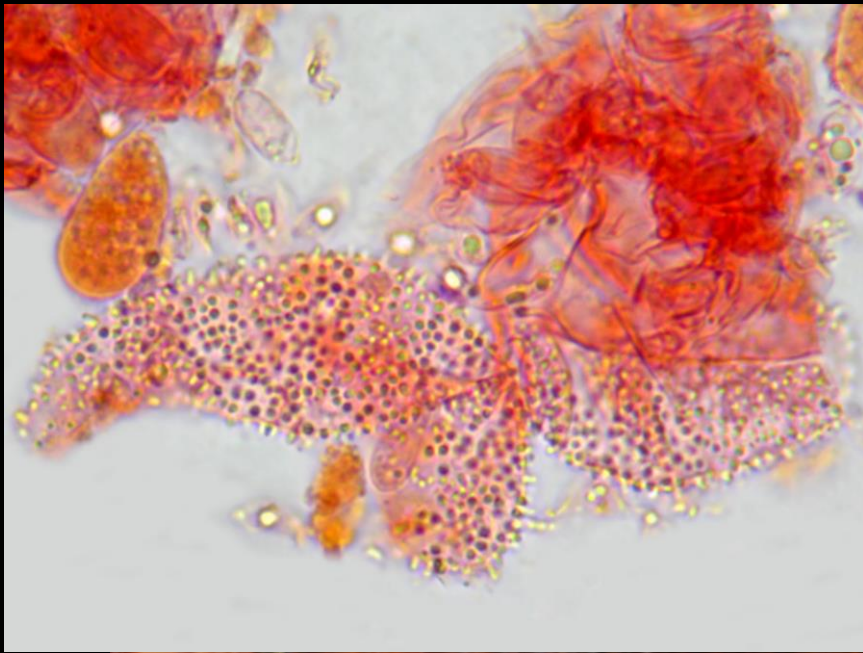
Sección *Pterigenae* (Maas G.) Maas G.



M. pterigena (Fr.) P. Kumm.

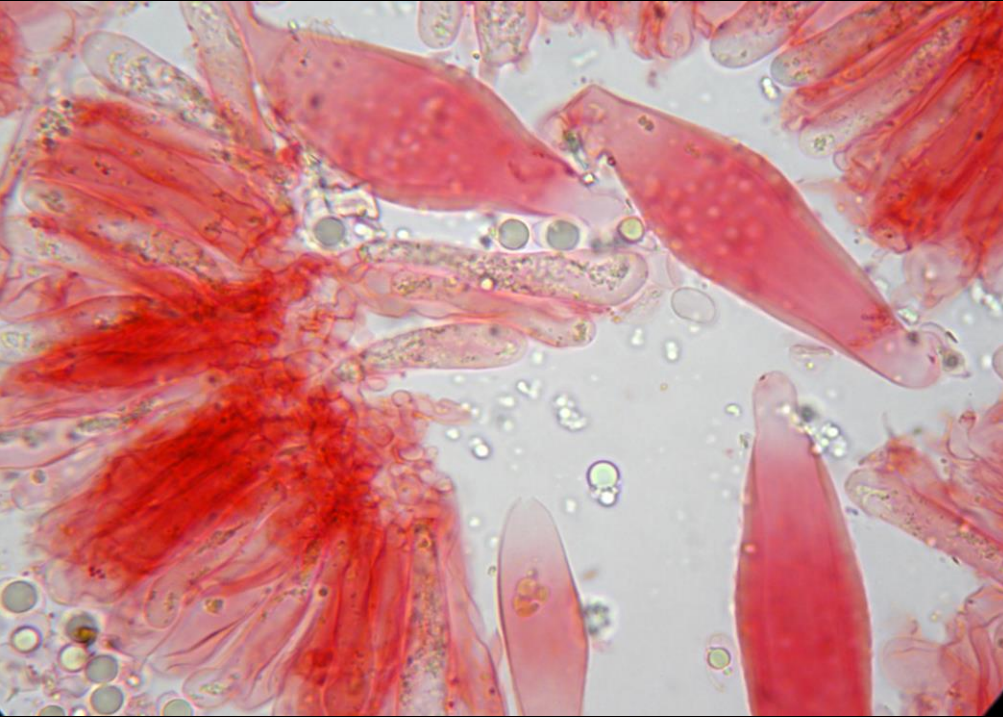


Sección *Polyadelphia* Sing. ex Maas G.



M. capillaris (Schumach.) P. Kumm.

Sección *Intermediae* Kühn. ex Maas G.



pleurocistidios

M. font-queri Maire



Sección *Rubromarginatae* Sing. ex Maas G. (I)



M. capillaripes Peck

Sección *Rubromarginatae* Sing. ex Maas G. (II)



M. renati Quél.
(=*M. flavipes* Quél.)



M. roseoquercina M. Villarreal & Esteve-Rav.

Sección *Rubromarginatae* Sing. ex Maas G. (III)



M. olivaceomarginata f. *thymicola* (Velen.) Maas G.
(=*M. thymicola* Vel.)

M. aurantiistipitata Robich et Gennari

Sección *Fragilipedes* (Fr.) Quél. (I)



M. abramsii (Murrill) Murrill
(=*M. praecox* Velen.)

Sección *Fragilipedes* (Fr.) Quél. (III)



M. leptocephala (Pers.) Gillet
(= *M. metata* ss. Kühn.;)
[= *M. chlorinella* (Lge.) Sing.).



M. stipata Maas G. & Schöwbel
(= *M. alcalina* ss. Kühn.)

Sección *Fragilipedes* (Fr.) Quél. (IV)



M. polygramma (Bull.) Gray



f. *candida* J. E. Lange

Sección *Fragilipedes* (Fr.) Quél. (VI)



M. zephrus (Weinm.) P. Kumm.

Sección *Lactipedes* (Fr.) Quélet



M. galopus (Pers.: Fr.) Kumm.

Sección *Galactopoda* (Earle) Maas G.



M. haematopus (Pers.) P. Kumm.

Sección *Crocatae* Maas G.



M. crocata (Schrad.) P. Kummer



var. *vogesiaca* Quél.



f. *croceifolia* Pérez-De-Gregorio

Sección *Hygrocyboidea* (Fr.) Sing.



M. epipterygia (Scop.) Gray
(= *M. citrinella* (Pers.:Fr.) Kummer)



var. *splendidipes* (Peck) Maas Geest.



var. *viscosa* (Secr. ex Maire) Ricken
(= *M. viscosa* Secr. ex Maire)

Sección *Calodontes* (Fr. ex Berk.) Quél.
SubSección *Puræ* (Konr. & Maubl.) Maas G. (I)



M. pura (Pers.) P. Kumm.

Sección *Calodontes* (Fr. ex Berk.) Quéél.

SubSección *Puræ* (Konr. & Maubl.) Maas G. (III)



f. *alba* (Gillet) Arnolds

f. *caesia* (Pers.) Deneyer, Moreau & Wuilb.



f. *lutea* (Gillet) Kühn. = *M. luteovariegata*



Sección *Calodontes* (Fr. ex Berk.) Qué.

SubSección *Puræ* (Konr. & Maubl.) Maas G. (IV)



f. *armeniaca* Pérez-De-Gregorio & Carbó



Mycena dura Maas Gest. & Hauskn.
(= *Porpoloma aranzadii* Laskibar, Arrillaga & Bon)

Sección *Calodontes* (Fr. ex Berk.) Qué.

SubSección *Puræ* (Konr. & Maubl.) Maas G. (IV)



M. diosma Krieglst. & Schwöbel



M. rosea (Schumach.) Gramberg

Sección *Adonidae* (Fr.) Quél.



M. adonis (Bull.) Gray
= *Atheniella adonis*



M. leptophylla (Peck) Sacc. = *Atheniella leptophylla*



Atheniella lauri De la Peña-Lastra, A. Mateos, Pérez-De-Gregorio & Plaza
(2023)

Sección *Hiemales* Konr. & Maubl.
SubSección *Hiemales* Maas G.



M. hiemalis (Osbeck) Quél. = *Phloeomana hiemalis*

M. olida Bres.
= *Phloeomana minutula* (Sacc.) Redhead



M. atropapillata Kühner & Maire
= *Phloeomana atropapillata*



Sección *Hiemales* Konr. & Maubl.

SubSección *Omphaliariae* Kühn. ex Maas G.



M. alba Bres. = *Phloeomana alba*

Sección *RORIDAE* Kühn.



Roridomyces roridus (Scop.) Rexer
[= *M. rorida* (Scop.) Qué.]



Mycena renati Quél.



Associació Micològica Joaquim Codina

GIRONA

<http://www.grn.es/amjc/index.htm>